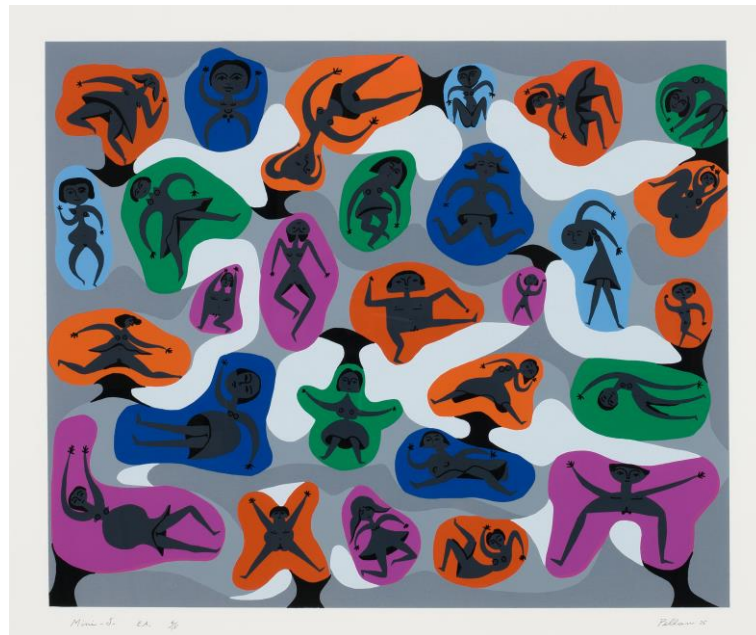


# Alfred Pellan à la Maison Heffel

*Une vente aux enchères au profit de la  
Fondation du MNBAQ*



---

Parc des Champs-de-Bataille  
Québec (Québec) G1R 5H3

418 643-2150  
1 866 220-2150

mnbaq.org

---

**Contact de presse**

Linda Tremblay  
Responsable des relations  
de presse

418 644-6460, poste 5532  
linda.tremblay@mnbaq.org

Québec, le mercredi 31 mars 2021 ✕ Grande première pour la Fondation du Musée national des beaux-arts du Québec (MNBAQ)! Dans l'effervescence du marché international de l'art, elle s'associe à la prestigieuse Maison Heffel, pour la vente de 49 estampes d'Alfred Pellan sélectionnées par les équipes du Musée et de sa Fondation.

Les œuvres, qui seront mises aux enchères, ont été regroupées selon cinq thématiques : *Femmes sublimes*, *Polychromées*, *Paysages surréalistes*, *Bêtes imaginées* et *Théâtre*. Elles proviennent directement de l'atelier de l'artiste à la suite du legs de Madeleine Polineso-Pelland à la Fondation du MNBAQ en 2010. Il s'agit donc d'un marché de première source, qui a tout pour charmer les acheteurs du monde entier.



## *Comment participer à la vente*

Parmi les œuvres incontournables de cette vente aux enchères, parmi les raretés proposées, il faut mentionner : *Polychromée - T* (1972), *Fleurs Gadgets* (1975), *Bestiaire 4<sup>e</sup>* (1974) et *Sire André* (1971), pour ne nommer que celles-là.

Pour prendre connaissance de la sélection complète et pour connaître tous les détails, le catalogue des œuvres sera accessible dès le 7 avril. Tous ceux et celles qui souhaitent participer à la vente n'ont qu'à s'inscrire sur le site de la Maison Heffel. Cet événement, d'une durée de deux semaines, se tiendra uniquement en ligne, soit du 7 au 21 avril 2021.

Pour plus de renseignements, consultez :

[heffel.com](http://heffel.com), [montreal@heffel.com](mailto:montreal@heffel.com) ou 514 939-6505

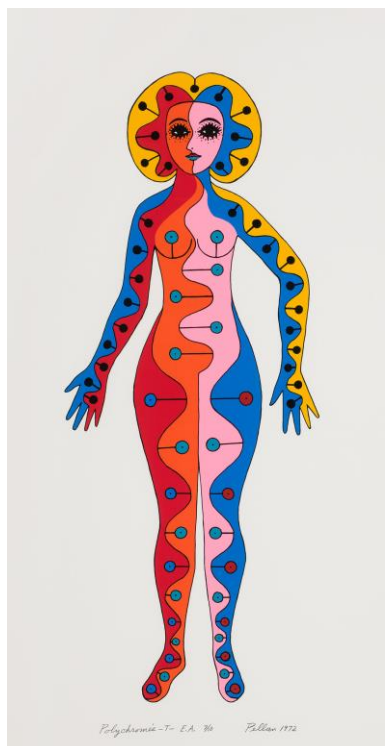
## *Un événement essentiel pour les activités du MNBAQ*

La mission de la Fondation du MNBAQ est de soutenir les initiatives de son Musée par trois fonds distincts. Les profits amassés grâce ces enchères en ligne permettront donc de multiplier les accès à l'art par des activités éducatives et culturelles destinées à toutes les clientèles; d'enrichir la collection nationale par des acquisitions, pour développer la collection de demain et soutenir les artistes d'aujourd'hui; enfin, de favoriser la réalisation d'expositions d'envergure.

---

## **À propos d'Alfred Pellán**

Tout au long de sa prolifique carrière, Alfred Pellán (1906-1988) a fait preuve d'une curiosité artistique peu commune, marquée par l'exploration d'une grande variété de formes et de médiums. La production d'un impressionnant corpus de peintures, de dessins, et d'estampes, ajoutée à ses interventions sur des objets, du mobilier et sa propre maison, témoigne chez lui d'un besoin quasi vital de créer.



Depuis les premiers tableaux jusqu'à ses plus récentes œuvres, Pellan nous transporte dans un univers visuel foisonnant d'une profonde poésie. C'est avec audace et une maîtrise exemplaire qu'il s'est approprié les grands courants de la peinture moderne – le cubisme, le fauvisme et le surréalisme –, pour construire son propre langage plastique. Cet artiste protéiforme compte parmi les principaux acteurs de l'avènement de la modernité au Canada et demeure, encore aujourd'hui, une figure emblématique de l'art québécois du 20<sup>e</sup> siècle.

## *Pellan et l'estampe, en bref*

Alfred Pellan s'investit dans la pratique de l'estampe vers la fin des années soixante, auprès de Richard Lacroix, un incontournable de la gravure au Québec. Si la plupart des sérigraphies sont issues de sa production picturale, la gravure relève néanmoins d'une réinterprétation : l'échelle se transforme, la composition s'épure et l'éclat des coloris s'accroît. Les estampes de Pellan prolongent de manière singulière les traitements chromatique et graphique de ses œuvres, deux axes emblématiques de sa production. Cette technique, précise et plus contraignante, permet à Pellan d'aller à l'essentiel, de revisiter ses préoccupations stylistiques en des aplats de couleurs cernés de motifs. Ainsi, ses bestiaires fantastiques, ses femmes voluptueuses et ses paysages oniriques, rejaillissent d'une fraîcheur renouvelée par les possibilités que lui offre la sérigraphie.

## *Un merci spécial*

L'équipe de la Fondation du MNBAQ tient à remercier Eve-Lyne Beaudry, conservatrice de l'art contemporain (1950-2000) au MNBAQ, pour son aide précieuse durant la préparation de ce projet des plus stimulants.

---

### SOURCE :

Fondation du MNBAQ  
418 682-2228, poste 7221 / [info@frmbaq.org](mailto:info@frmbaq.org)

### RENSEIGNEMENTS :

Linda Tremblay  
418 262-4681 / [linda.tremblay@mnbaq.org](mailto:linda.tremblay@mnbaq.org)

Page 1 – Photos de haut en bas : Alfred Pellan, *Mini - J*, 1995. Sérigraphie sur papier, signée, titrée, numérotée E.A. 6/15, 55,4 x 66,9cm. Provenance : Legs Madeleine Poliseno-Pelland, Fondation du Musée national des beaux-arts du Québec Photo : MNBAQ, Denis Legendre // Alfred Pellan, *Fleurs Gadgets*, 1975. Sérigraphie sur papier, signée, titrée, numérotée E.A. 12/15, 45,9 x 92 cm. Provenance : Legs Madeleine Poliseno-Pelland, Fondation du Musée national des beaux-arts du Québec Photo : MNBAQ, Idra Labrie

Page 2 – Photos de haut en bas : Alfred Pellan, *Polychromée - T*, 1972. Sérigraphie sur papier signée, titrée, numérotée 7/10, 89 x 58,6cm. Provenance : Legs Madeleine Poliseno-Pelland, Fondation du Musée national des beaux-arts du Québec Photo : MNBAQ, Jean-Guy Kérrouac

Page 3 – Photo : Alfred Pellan, *Bestiaire - 4*, 1974. Sérigraphie sur papier, signée, titrée, numérotée E.A. 12/15 66,4 x 87,5cm. Provenance : Legs Madeleine Poliseno-Pelland, Fondation du Musée national des beaux-arts du Québec Photo : MNBAQ, Idra Labrie // Alfred Pellan, *Sire André, du livre d'artiste «Sept Costumes et un décor pour "La Nuit des Rois" de Shakespeare»*, 1971. Sérigraphie sur papier, signée, titrée, numérotée E.A. 7/10, 65,8 x 50,6cm. Provenance : Legs Madeleine Poliseno-Pelland, Fondation du Musée national des beaux-arts du Québec Photo : © MNBAQ, Denis Legendre