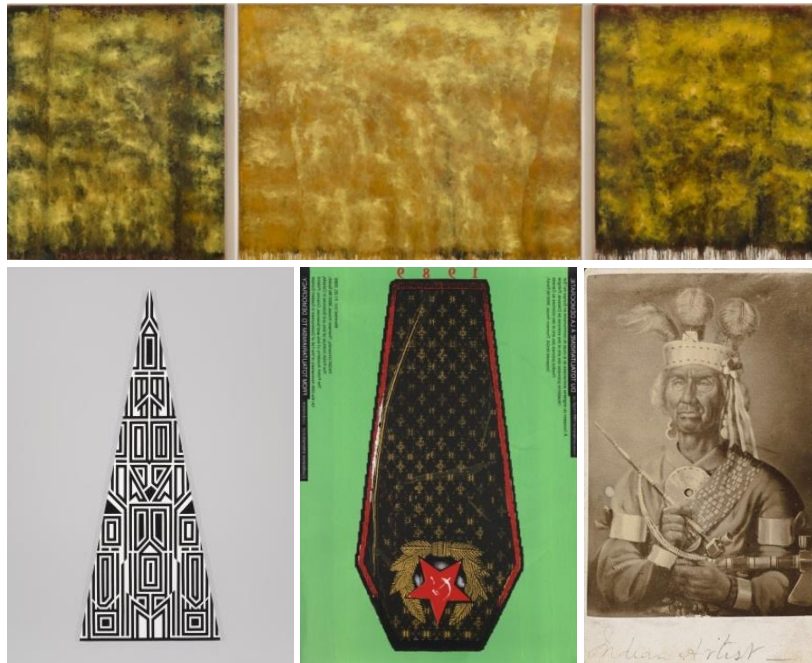


# D'où venons-nous? Que sommes-nous? Où allons-nous?



Parc des Champs-de-Bataille  
Québec (Québec) G1R 5H3  
418 643-2150  
1 866 220-2150  
mnbaq.org

**Contact de presse**

Linda Tremblay  
Responsable des relations  
de presse  
418 644-6460, poste 5532  
linda.tremblay@mnbaq.org

Québec, mercredi 14 novembre 2018 ✕ Dans la foulée des célébrations entourant la réouverture du pavillon Gérard-Morisset, à l'occasion du redéploiement des collections d'art ancien et moderne ainsi que de ses nouvelles acquisitions, le Musée national des beaux-arts du Québec (MNBAQ) est fier de présenter l'exposition *D'où venons-nous? Que sommes-nous? Où allons-nous?*, qui porte le titre d'une œuvre puissante de Jean McEwen, exprimant un questionnement intemporel sur l'identité. Du 15 novembre 2018 au 12 novembre 2019, les visiteurs pourront découvrir plus de 40 œuvres – toutes des acquisitions récentes du Musée – réalisées par près de 30 artistes et provenant de différents horizons, qui viennent exprimer cette identité stratifiée qui est la nôtre et pour laquelle persiste le questionnement initial... D'où venons-nous? Que sommes-nous? Où allons-nous?

## *Quand une œuvre de McEwen donne son titre à l'exposition*

Souffle puissant et questionnement universel sur l'identité, l'œuvre *D'où venons-nous? Que sommes-nous? Où allons-nous?* dont la présente exposition adopte le titre – citation d'un célèbre tableau de Paul Gauguin (1848-1903) – est une pièce majeure de l'artiste Jean McEwen. Son interrogation, livrée au *nous*, invite à revisiter nos origines et nos histoires collectives. Il est important que l'histoire, autrefois rédigée par une main dominante, entende, reconnaisse et inscrive, en nos temps de réflexion postcoloniale, la mémoire de ceux qui ont subi cette emprise.

### *L'art, témoin essentiel de son époque*



Réalisée à partir des acquisitions récentes du Musée, *D'où venons-nous? Que sommes-nous? Où allons-nous?* s'offre comme un soulèvement. Par leur puissance évocatrice, les œuvres transportent, bousculent ou enflamment. Ici réunies, elles secondent les discours revendicateurs actuels. L'exposition propose de revenir sur certains pans de notre histoire, ses meurtrissures et ses zones d'ombre liées au passé et aux jours présents. Ces réflexions sont essentielles pour se redéfinir, se rassembler et s'unir, afin que ce *nous* dont il est question devienne riche de diversité et corresponde ainsi à un projet de société ouverte, bâtie sur un désir d'évolution.

Le redéploiement des collections d'art ancien et d'art moderne du MNBAQ a permis un constat : les collections se sont développées en symbiose avec l'histoire traditionnelle du Québec, laissant peu de place aux œuvres réalisées par les femmes, les autochtones et les artistes de la diversité culturelle. Le Musée joue un rôle clé dans l'enregistrement de la mémoire visuelle du Québec. Il doit continuellement interroger sa relation avec l'histoire, revisiter cette histoire et en fouiller les marges pour mettre en lumière ce qui a pu, depuis sa fondation, lui échapper ou être écarté en raison d'un biais. Avec cette exposition et les acquisitions à venir, le Musée s'engage vers l'ouverture et l'inclusion.

### *Trois thèmes porteurs et leurs œuvres phares*

C'est autour de trois thèmes puissants que s'articule l'exposition. Parmi les œuvres phares qui illustrent avec brio le premier thème, *Rompre avec l'histoire coloniale du Québec – Entendre et inscrire la mémoire de ceux et*

celles qui l'ont subi, il faut mentionner l'incontournable *D'où venons-nous? Que sommes-nous? Où allons-nous?* de McEwen, œuvre éponyme de l'exposition, et *Juno I, II et III* (2017), des sculptures de Caroline Monnet.



Au cœur du parcours, le thème *Les blessures associées à cette histoire – comment se reconstruire collectivement*, s'exprime avec force à travers une création de Massimo Guerrera, *À mots perdus* (1990), *It's Difficult to Say* (1992), d'Andrew Dutkewych, et *Native Beating* (2011) de Mike Patten.

D'avantage associé à l'actualité, le dernier thème, *Le populisme de droite, inquiétude populaire et identité*, prend forme à travers le travail de Dominique Blain et de son œuvre *Locum Sanctum* (1995), les sculptures de Milutin Gubash, *A Doll 1* et *A Doll 2* (2015), et la puissance d'une série d'affiches d'Alfred Halassa, *Du totalitarisme à la démocratie* (2009).



## Conversation, première série des balados du MNBAQ

L'exposition *D'où venons-nous? Que sommes-nous? Où allons-nous?* marque le lancement de *Conversation*, la première série des balados du MNBAQ, où les visiteurs seront invités à découvrir les expositions et les collections du Musée à travers une conversation entre un artiste et une personnalité du monde de la culture et des idées. Cette expérience audio se veut une invitation à considérer l'art sous tous ses angles; qu'ils soient artistiques, historiques, politiques ou philosophiques.



Dans le premier épisode de *Conversation*, il est question d'identité, de colonialisme, de guérison, de nuance et de populisme. Les participants de ce premier échange riche de sens et de réflexions : Jérémie McEwen, professeur de philosophie au Cégep Montmorency, musicien hip-hop, chroniqueur aux émissions *C'est fou* et *On dira ce qu'on voudra* sur ICI Radio-Canada Première, en plus d'être le fils de l'illustre peintre Jean McEwen, et Caroline Monnet, cinéaste et artiste multidisciplinaire aux origines bretonnes et algonquines, qui s'intéresse ici à l'identité autochtone et à la réalité biculturelle.

---

## Les crédits

*D'où venons-nous? Que sommes-nous? Où allons-nous? est une exposition conçue par le Musée national des beaux-arts du Québec.*

### *Direction du projet*

**Annie Gauthier**

Directrice des collections et de la recherche, MNBAQ

### *Commissariat*

**Maude Lévesque**

Conservatrice de la CPOA et de l'engagement public, MNBAQ

### *Gestion des opérations*

**Yasmée Faucher**

Chef de service, MNBAQ

### *Design et graphisme de l'exposition*

**Danièle Lessard**

**Nathalie Racicot**

### *Chargée de projet*

**Kasia Basta**

### *Médiation en salle*

**Marie-Hélène Audet**

Coordonnatrice à la médiation, MNBAQ

**Catherine-Eve Gadoury**

Responsable de l'action culturelle, MNBAQ

– 30 –

*Le Musée national des beaux-arts du Québec est une société d'État subventionnée par le gouvernement du Québec.*

**Québec** 

---

*D'où venons-nous? Que sommes-nous? Où allons-nous?*

**Du 15 novembre 2018 au 12 novembre 2019**

**Pavillon Gérard-Morisset du MNBAQ**

RENSEIGNEMENTS : 418 643-2150 ou 1 866 220-2150 /mnbaq.org

Page 1 – Photos : De gauche à droite: Jean McEwen, *D'où venons-nous? Que sommes-nous? Où allons-nous?*, 1975. Huile sur toile, 203,1 x 178 cm (1<sup>er</sup> élément); 203,5 x 275,2 cm (2<sup>e</sup> élément); 203 x 183 cm (3<sup>e</sup> élément). Collection du Musée national des beaux-arts du Québec. Don d'Indra McEwen (2010.210) © Succession Jean McEwen / SOCAN  
Crédit photo : MNBAQ, Idra Labrie // Caroline Monnet, *Odyssée I*, 2017. Acrylique sur cèdre, 224,6 x 91,2 cm. Collection du Musée national des beaux-arts du Québec, Achat (2018.67) © Caroline Monnet  
Crédit photo : MNBAQ, Idra Labrie // Alfred Halasa, *Du totalitarisme à la démocratie*, 2009. Sérigraphie, 88 x 113 cm. Collection du Musée national des beaux-arts du Québec, Don de l'artiste (2015.232) © Alfred Halasa  
Crédit photo : MNBAQ,

Idra Labrie // Inconnu, *Zacharie Vincent Telariolin. Photographie d'un tableau, de l'album de collection, dit de Napoléon Garneau*, 1878. Épreuve à l'albumine argentique, 10,5 x 6,4 cm (carte); 8,9 x 6,1 cm (image). Collection du Musée national des beaux-arts du Québec, Don de la collection Michel Lessard (2013.168.29) Crédit photo : MNBAQ

Page 2 – Photos : De haut en bas : Andrew Dutkewych, *It's Difficult to Say*, 1992. Bronze et assiettes de porcelaine (52), 140 x 210 x 600 cm (dimensions variables). Collection du Musée national des beaux-arts du Québec, Don de Christine Veilleux et Martin Champagne (2013.47) © Andrew Dutkewych Crédit photo : MNBAQ, Idra Labrie // Marc Séguin, *Ruines n° 2 (Arches)*, 2011. Huile et cendre sur toile, 152,5 x 203,5 cm. Collection du Musée national des beaux-arts du Québec, Don de François R. Roy (2013.149) © Marc Séguin / SOCAN Crédit photo : MNBAQ, Idra Labrie

Page 3 – Photos : De haut en bas : Caroline Monnet, *Juno I*, 2017. Goudron, acrylique, cheveux synthétiques et bois, 190 x 43,5 x 45 cm. Collection du Musée national des beaux-arts du Québec, Achat (2018.64) © Caroline Monnet Crédit photo : MNBAQ, Idra Labrie // Massimo Guerrera, *À mots perdus*, 1990. Huile et encre? sur panneau de bois gravé, plâtre, livres, coffret en bois et alène, 91,4 x 122 x 22 cm. Collection du Musée national des beaux-arts du Québec, Don de Marc Letellier (2013.87) © Massimo Guerrera Crédit photo : MNBAQ, Denis Legendre // Milutin Gubash (en collaboration avec Katarina Gubash, mère de l'artiste), *A Doll 2*, 2015. Tuyaux de cuivre et d'acier, bouteilles de plastique, polystyrène, ruban adhésif, vieux draps appartenant au père de l'artiste, complet appartenant à l'artiste, cravate, chemise de coton, bottes de cuir, sac de papier, silicone, lampe DEL et fibre de verre, 196 x 74 x 53 cm. Collection du Musée national des beaux-arts du Québec, Achat (2016.107) © Milutin Gubash / SOCAN Crédit photo : MNBAQ, Denis Legendre

## Renseignements généraux

HEURES  
D'OUVERTURE DU  
COMPLEXE MUSÉAL

### Jusqu'au 31 mai 2019

Du mardi au dimanche, de 10 h à 17 h

Les mercredis, jusqu'à 21 h

Fermé les lundis (sauf les 31 décembre 2018, 4 mars, 1<sup>er</sup> avril et 20 mai 2019)

Fermé les 24 et 25 décembre

DROITS  
D'ENTRÉE

Adultes : 20 \$

Aînés (65 ans et plus) : 18 \$

18 à 30 ans : 11 \$

13 à 17 ans : 6 \$

Forfait famille (2 adultes et 3  
enfants de 13 à 17 ans) : 44 \$

Forfait famille (1 adulte et 3  
enfants de 13 à 17 ans) : 24 \$

12 ans et moins : **gratuit**

Membres : **gratuit**

Les mercredis, de 17 h à 21 h :

**demi-tarif**

Prix réduit pour les groupes

418 643-2150 ou  
1 866 220-2150  
[mnbaq.org](http://mnbaq.org)

Inscrivez-vous à notre  
infolettre mensuelle au  
[mnbaq.org](http://mnbaq.org).

Une excellente façon de rester au  
courant des nouvelles, des événe-  
ments et des activités du Musée!

SERVICES  
DISPONIBLES

Stationnement, Librairie-  
Boutique, café, restaurants,  
accès Wi-Fi, fauteuils roulants et  
vestiaire gratuits

POUR NOUS  
JOINDRE

SUIVEZ-NOUS

