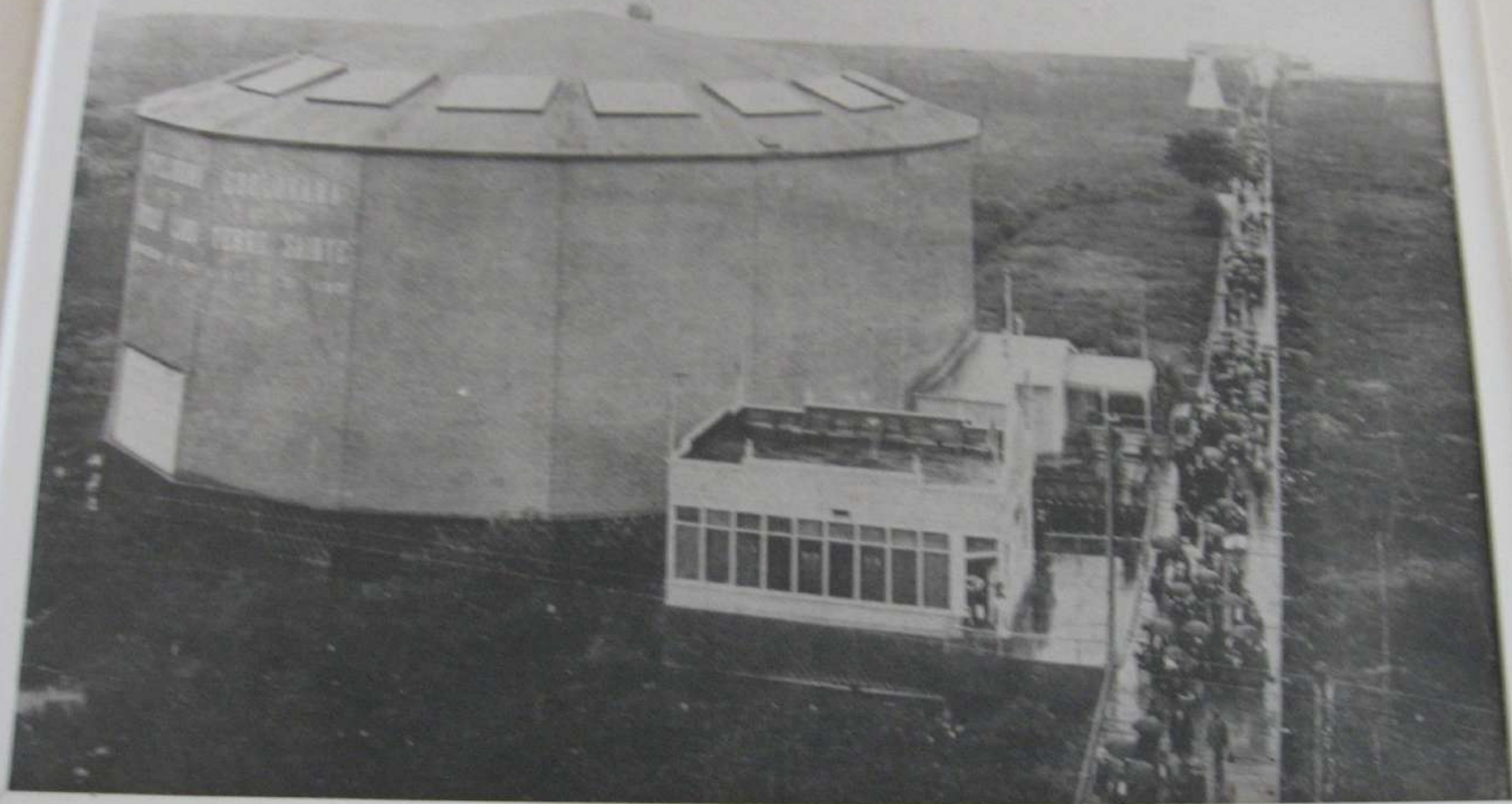


# Le cyclorama en images

par FGauthier

# Chronologie photographique



1895



1915





1950





1970



1995



# Entrée sous-sol











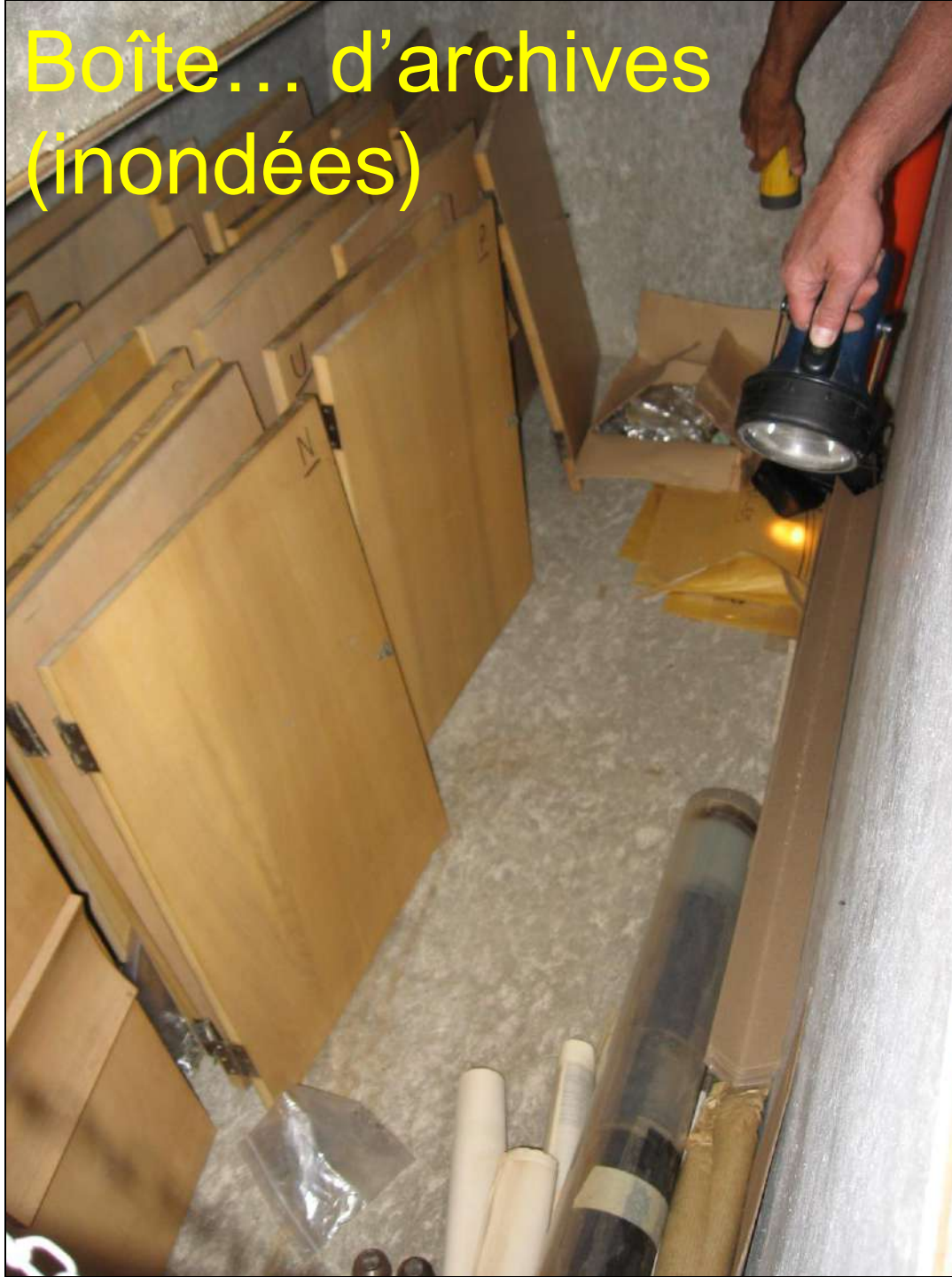


# Sous-sol, partie neuve: poste électrique





Boîte... d'archives  
(inondées)



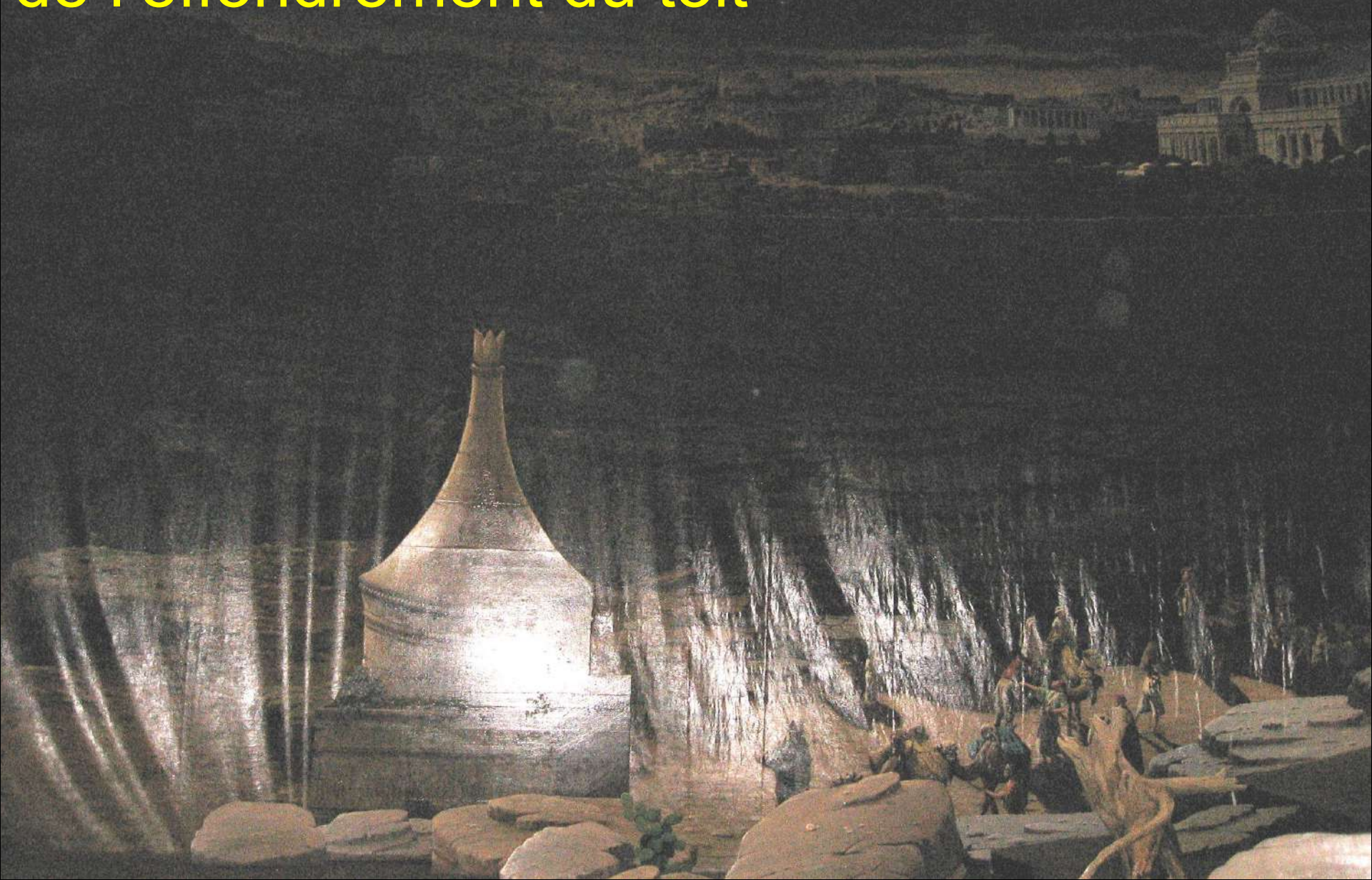
# Renforcement structural





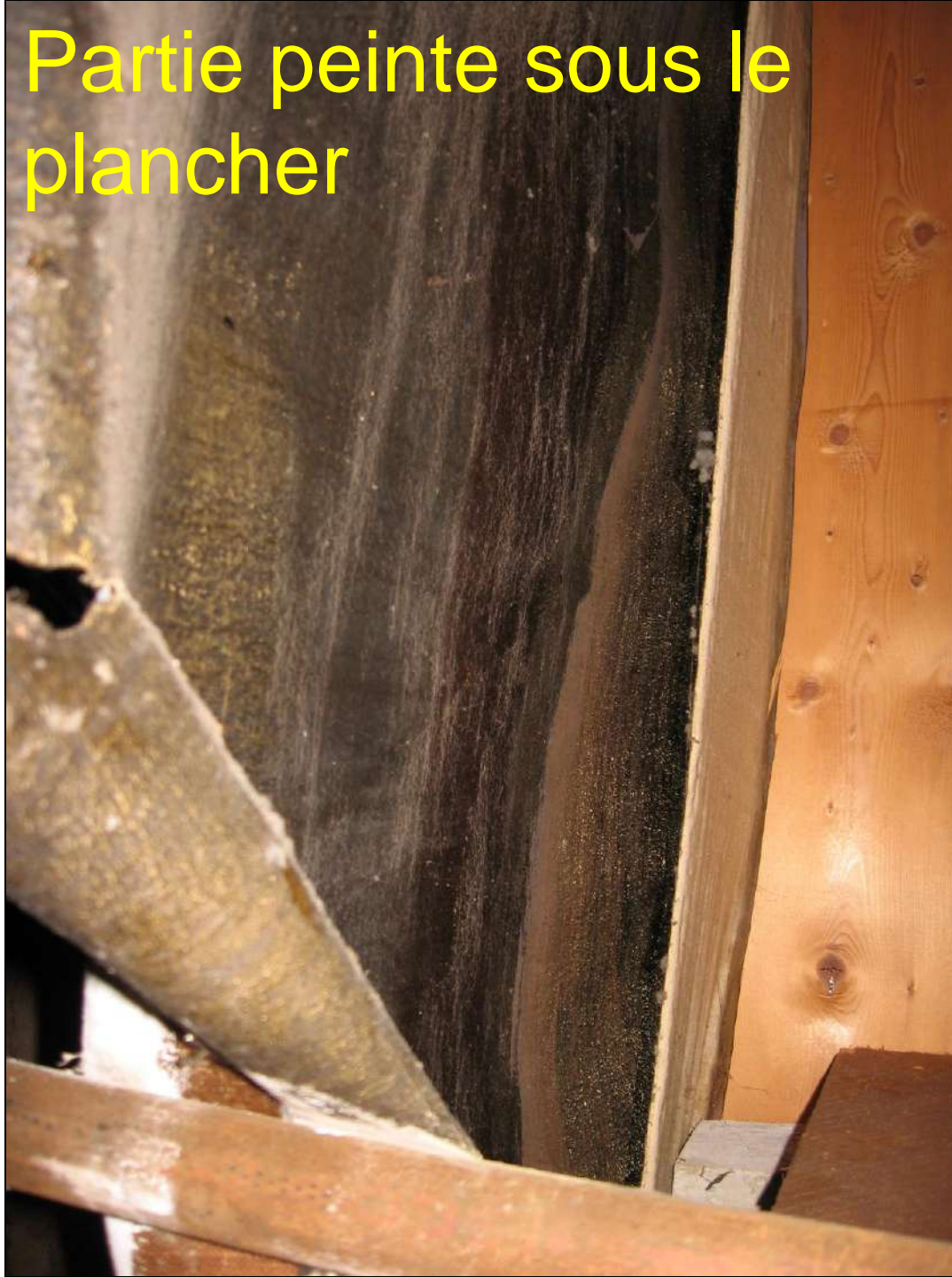
La toile circulaire  
La toile sur plancher

Toile circulaire: partie remplacée à la suite de l'effondrement du toit





Partie peinte sous le plancher



Enduit de chaux à  
l'arrière de la toile





# Soufflerie



Mur et pilier derrière la toile





# Systeme d'éclairage

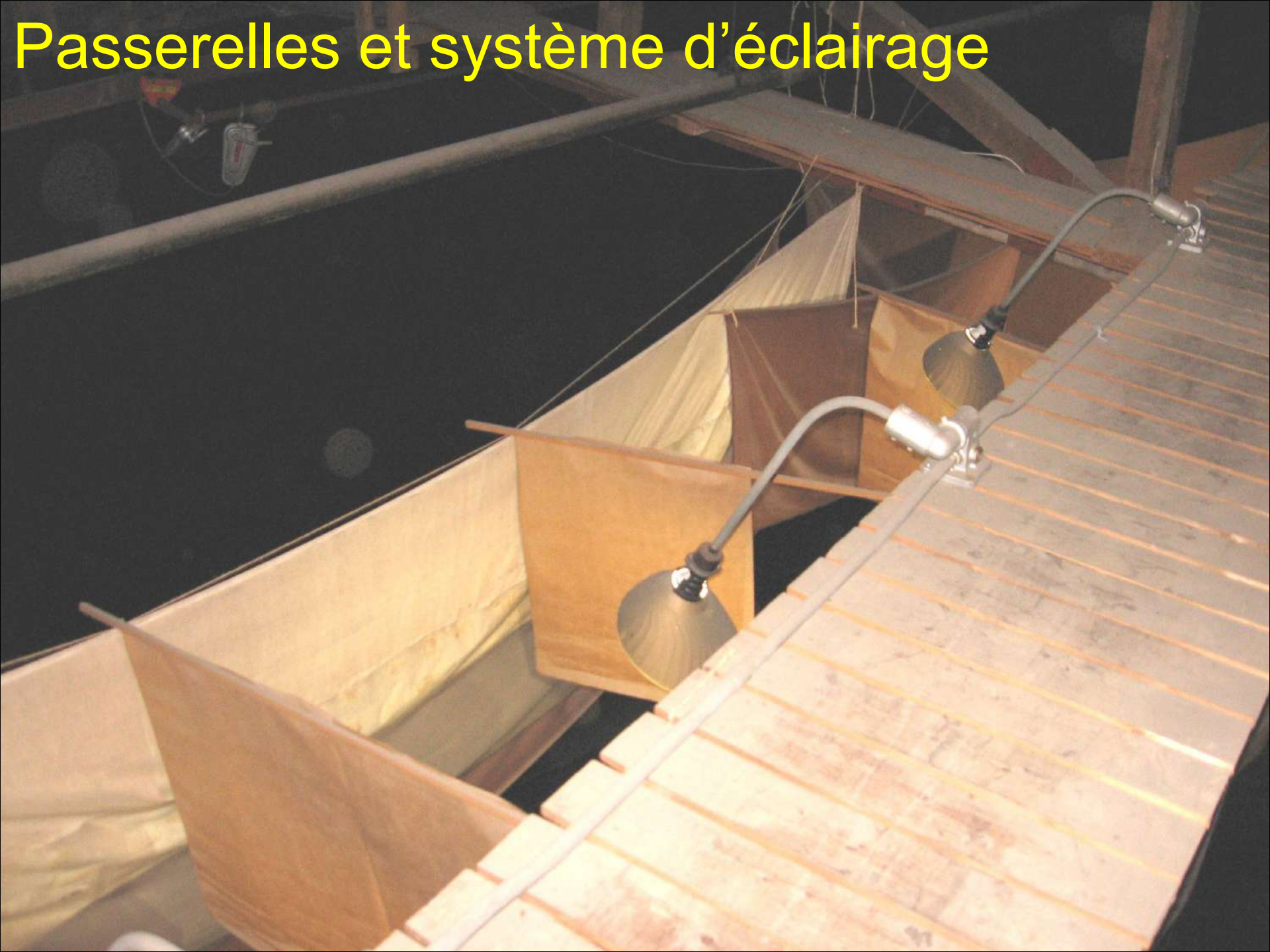








# Passerelles et système d'éclairage





Toile: accrochage





# Système d'accrochage



# Le plancher entoilé













# Grille d'aération du sous-sol





Sous le plancher entoilé...

















# Pilier central sous le plancher entoilé





Pilier central au-dessus de la salle de spectacle





Pilier central: vers la toiture





# Structure originelle du toit





# Soufflerie «de bateau»

