

2016, une année historique pour le MNBAQ!

*Ouverture du pavillon Pierre Lassonde
et 9 nouvelles expositions!*

Parc des Champs-de-Bataille
Québec (Québec) G1R 5H3

418 643-2150
1 866 220-2150

mnbaq.org

Contact de presse

Linda Tremblay
Responsable des relations
de presse

418 644-6460, poste 5532
linda.tremblay@mnbaq.org



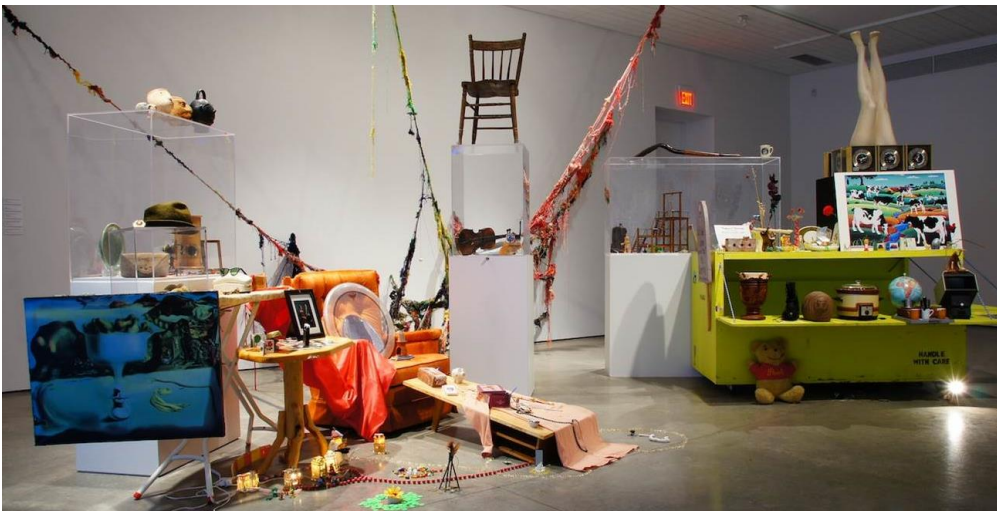
Québec, le lundi 21 décembre 2015 ☒ À quelques mois de l'ouverture du nouveau pavillon Pierre Lassonde, à l'été 2016, et de la deuxième phase du redéploiement de ses collections – la première phase faisait du pavillon Charles-Baillairgé, en février 2014, le haut lieu pour quatre artistes marquants de l'histoire de l'art moderne du Québec, soit Jean Paul Lemieux, Alfred Pellan, Fernand Leduc et Jean-Paul Riopelle – le Musée national des beaux-arts du Québec (MNBAQ) est fier de présenter les neuf nouvelles expositions de 2016. Cinq d'entre elles seront inaugurées au moment où le quatrième bâtiment du complexe muséal actuel ouvrira ses portes. L'art québécois n'aura jamais eu un si bel écrin, grâce à cet édifice de calibre international signé par le consortium d'architectes OMA (Office for Metropolitan Architecture) de New York – une firme fondée par Rem Koolhaas – et réalisé en collaboration avec PRAA (Provencher Roy et Associés Architectes) de Montréal. Plus accessible que jamais, le nouveau pavillon érigé sur la Grande Allée – artère de prestige à Québec – deviendra une vitrine exceptionnelle pour la collection nationale d'art du Québec, de 1960 à aujourd'hui, mais aussi pour les expositions temporaires d'art canadien

et international. L'année 2016 sera historique pour le MNBAQ et ses visiteurs, mais aussi pour toute la communauté artistique québécoise et la Ville de Québec. Le nouveau bâtiment deviendra le centre névralgique du tout nouveau Quartier des arts, une richesse qui fera rayonner non seulement le quartier et la ville, mais aussi la province et le pays à l'échelle internationale.

Les expositions

Raphaëlle de Groot. Rencontres au sommet

Du 4 février au 17 avril 2016



Raphaëlle De Groot boucle la boucle en revenant à Québec, du 4 février au 17 avril 2016, au MNBAQ, pour clore un cycle de création et mettre en scène la dernière étape du projet *Rencontres au sommet*, qui a été présenté tour à tour à la Southern Alberta Art Gallery (SAAG), en 2014, et à la Art Gallery of Windsor (AGW), en 2015. Initié en 2009, avec *Le poids des objets* – notamment proposé au Lieu (2009) et à La Chambre Blanche (2011), à Québec – l'artiste a d'abord invité les gens de différentes communautés à faire don d'objets personnels relégués aux oubliettes, qui avaient perdu leur utilité. En échange, elle promettait de les conserver et de s'en occuper : cet échange devenant l'objet de sa création. Au fur et à mesure de ses déplacements, tant au Canada, aux États-Unis qu'en Italie, sa collection s'est enrichie. Ajoutés à une importante sélection d'objets de différents musées et de collections privées, ainsi que bon nombre d'œuvres de l'artiste, les objets cueillis sont donc réunis dans un sommet

ultime, mimant les rencontres de hauts dirigeants. Par cette exposition, Raphaëlle De Groot voulait tester notre attachement aux objets et les montrer comme s'ils étaient, désormais, dotés d'une vie propre. *Rencontres au sommet* est une installation à grande échelle, un projet atypique où les visiteurs pourront apprécier toutes les formes d'art en dialogue.

Art inuit. La collection Brousseau

Été 2016



C'est une toute nouvelle appréciation de l'art inuit que proposera ce déploiement exceptionnel mettant en valeur une sélection de plus de 100 œuvres de la collection d'art inuit Brousseau exécutées au cours des 60 dernières années, par plus de 60 artistes originaires du Nunavik (Québec), du Nunavut et des Territoires du Nord-Ouest. Conçue autour du concept inuit d'IQ (*Inuit Qaujimagatuqangit* en inuktitut), l'exposition illustrera les valeurs ancestrales, les habiletés et le savoir-faire propres à la culture du Grand Nord canadien et dont les artistes ont imprégné leurs œuvres. Grâce aux textes et aux informations audiovisuelles, telles que des entrevues d'artistes contemporains inuits, les visiteurs auront l'occasion de vivre une expérience muséale riche de sens et de connaissances, à partir d'une des collections les plus réputées dans le domaine au monde.

De Ferron à BGL. Art contemporain du Québec

Été 2016



L'exposition comprendra plus de soixante œuvres phares créées de 1960 à nos jours par des figures incontournables de l'histoire de l'art du

Québec. Dans la foulée de la redéfinition de l'identité québécoise, qui survient dans le contexte de la Révolution tranquille, l'art au Québec a vécu des bouleversements sans précédent, dont un regard rétrospectif permet d'en saisir les résonances. Pratiques reconnues, événements marquants et mouvements artistiques majeurs seront ainsi mis en perspective dans une présentation singulière misant sur d'étonnants rapprochements. Nourri de repères historiques et de références contextuelles, ce panorama inédit de l'histoire de l'art contemporain révélera les influences croisées et les sensibilités communes ayant animé les artistes et les grands courants.

Arts décoratifs et design du Québec

Été 2016



Cette première salle permanente, consacrée exclusivement au design et aux métiers d'art québécois, rassemblera environ 130 objets (verrerie, céramique, mobilier, affiches, etc.) réalisés par une cinquantaine d'artistes qui ont marqué les six dernières décennies de notre histoire. Les objets, mis en espace dans un environnement particulièrement élégant, seront répartis sous trois thématiques qui illustrent chacune les préoccupations et les valeurs d'une époque, soit : *La communauté des arts*, *Le design « roi et maître »* ainsi qu'*Image et langage de l'objet contemporain*. À l'aune de leurs souvenirs et de leurs intérêts, les visiteurs seront amenés à formuler une interprétation et une appréciation de ces objets qui leur rappelleront forcément un moment de leur propre histoire.

Installations. À grande échelle

Été 2016

Pour célébrer l'ouverture du pavillon Pierre Lassonde, autant que la vitalité de la scène artistique contemporaine au Québec, l'exposition inaugurale rendra hommage à l'une de ses pratiques les plus influentes et représentatives : l'installation. Déployée dans un parcours-promenade, débutant dans les magnifiques nouvelles salles d'exposition du pavillon Pierre Lassonde – quatrième pierre angulaire de la cité muséale du MNBAQ –, et s'achevant dans le pavillon Gérard-Morisset, elle rassemblera une trentaine d'installations emblématiques de la production québécoise des quatre dernières décennies, issues de

l'exceptionnelle collection du Musée. Ces œuvres, pour certaines inédites, pour d'autres mémorables en raison de leur interactivité avec le visiteur ou de leur occupation grandiose de l'espace, constituent chacun des jalons significatifs d'une forme artistique située à la frontière entre les disciplines, à l'image du nouveau MNBAQ.



Jean-Paul Riopelle. L'Hommage à Rosa Luxemburg

Été 2016



Avec l'ouverture du pavillon Pierre Lassonde, et pour la première fois depuis sa création en 1992, les visiteurs pourront apprécier *L'Hommage à Rosa Luxemburg*, fresque monumentale de Jean-Paul Riopelle, dans toute sa longueur et dans toute sa splendeur! Cette séquence narrative de 30 tableaux, intégrés en un triptyque mesurant plus de 40 mètres de longueur, brillera de mille feux dans le *Passage Riopelle par CGI*, le passage qui reliera le nouveau bâtiment au complexe muséal actuel, agissant comme un véritable pont, entre une architecture de verre et d'acier, qui fera une place d'honneur à l'art contemporain de 1960 à nos

jours, et les bâtiments patrimoniaux, notamment celui consacré à *Quatre figures de l'art moderne au Québec*, desquels Riopelle fait partie. Désormais présentée dans une vitrine de verre aux éclairages raffinés, la plus grande œuvre jamais réalisée par Jean-Paul Riopelle, acquise par le Musée en 1996, a été vue depuis par plus de 1 300 000 personnes. Il s'agit, en quelque sorte, de l'œuvre-testament de Riopelle, dont il entreprend la réalisation à son atelier de l'Île-aux-Oies en novembre 1992, après avoir appris le décès, à Paris, de son ancienne compagne, la peintre américaine Joan Mitchell (1926-1992). Le chef-d'œuvre de la collection du MNBAQ n'aura jamais eu si belle tribune.

David Altmejd. The Flux and the Puddle

Été 2016

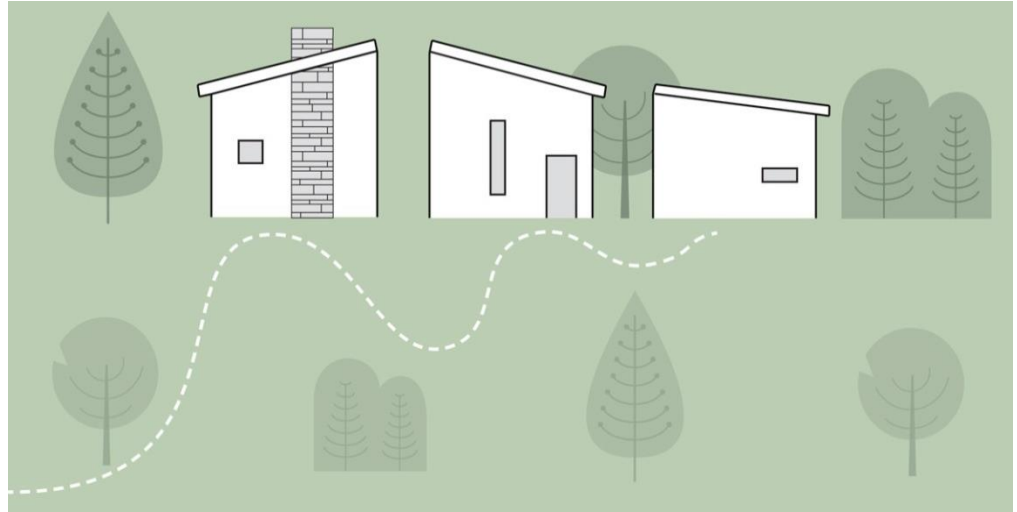


Acquise en 2015, par la Collection Giverny Capital et prêtée au MNBAQ pour dix ans, *The Flux and the Puddle*, une œuvre magistrale de David Altmejd, aura désormais son lieu dédié dans le pavillon Gérard-Morisset. Considérée par l'artiste comme un bilan des diverses manières et des différents personnages et esthétiques traversant son œuvre protéiforme depuis près de 20 ans, l'immense architecture de plexiglas, habitée de ces personnages de loups-garous, de géants et de culturistes, est comme « un musée à l'intérieur d'un musée ». Truffée de références à l'histoire de l'art et traversée de multiples renvois à la production de l'artiste, cette œuvre maîtresse d'Altmejd, complexe maelström de matières dont la fusion n'aurait pas encore épuisé son potentiel, active un sens de l'énergie difficile à cerner. Même l'espace se retrouve requalifié

par la densité de ce qui est proposé. L'œuvre du sculpteur montréalais, le plus connu et le plus convoité de sa génération à l'échelle internationale, demeurera incontournable!

Galerie famille. Dans ma maison

Été 2016

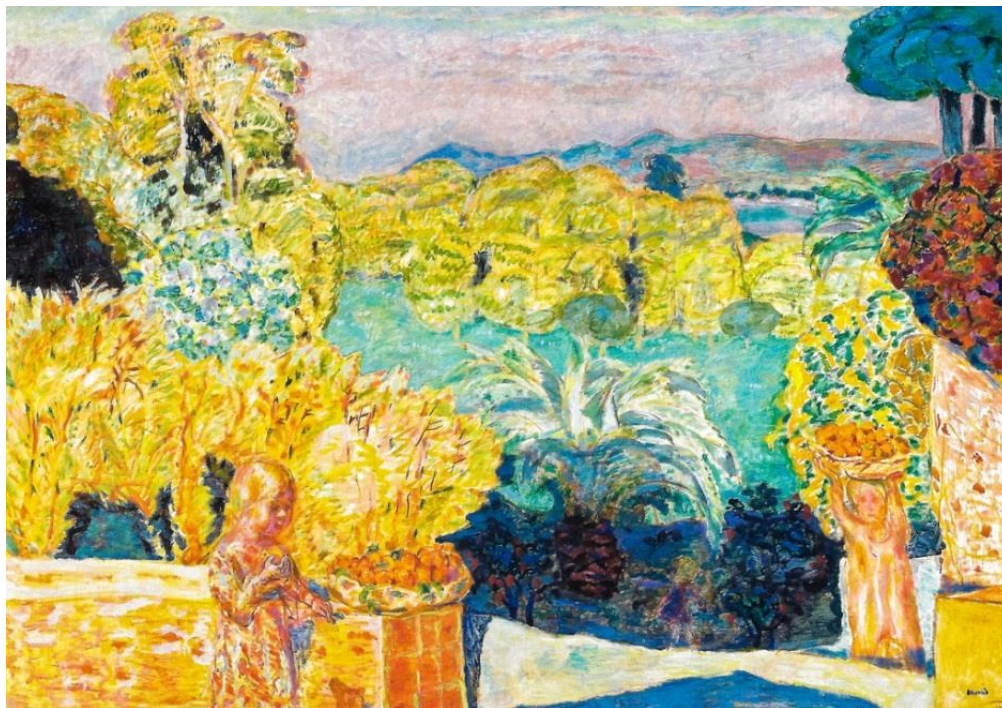


Comme la famille est au cœur des priorités du Musée national des beaux-arts du Québec, il allait de soi de s'associer avec la compagnie Les Incomplètes pour offrir, en collaboration avec les créateurs Marie-Pier Lebeau et Pierre Brassard, *Dans ma maison*. Après avoir été présenté dans trois bibliothèques de Québec, le projet artistique pour la petite enfance s'installe, en version unifiée, pour inaugurer la future Galerie famille permanente du MNBAQ, à l'été 2016. La nouvelle proposition artistique se veut un voyage immersif fascinant, où le réel et l'imaginaire se mélangent, une expérience multisensorielle favorisant la rencontre entre les arts visuels, l'art audio et la littérature enfantine.

Trois petites maisons, juxtées à un jardin de lecture, exploreront trois univers extérieurs fascinants : *Archipel*, *Jardin* et *Fleuve*. Chacune présentera une œuvre de la collection Prêt d'œuvres d'art du MNBAQ et proposera un environnement, visuel et sonore original, inspiré de l'œuvre choisie. Le visiteur, petit ou grand, pourra ainsi vivre l'art à travers une expérience absolument unique.

Pierre Bonnard

Du 6 octobre 2016 au 15 janvier 2017



Organisée et coproduite par Arthemisia Group (Italie) et le Musée national des beaux-arts du Québec, une importante rétrospective consacrée à Pierre Bonnard (1867-1947) – un maître incontesté de l’art moderne – sera présentée, du 6 octobre 2016 au 15 janvier 2017, au MNBAQ en exclusivité nord-américaine. Peintre, graveur et affichiste français, membre fondateur du mouvement d’avant-garde des Nabis, Bonnard est largement reconnu pour l’originalité de ses compositions éclatantes et pour son traitement inédit de la matière picturale. Cette exposition envisage la trajectoire du peintre, à l’aune d’un de ses principaux postulats : « Il ne s’agit pas de peindre la vie, mais de rendre vivante la peinture. » L’exploration inlassable de son environnement immédiat – scènes d’intérieur, nus féminins, jardins et paysages de Normandie et de la Côte d’Azur – et son extraordinaire sens des harmonies chromatiques et de la lumière révèlent comment Pierre Bonnard aura, tout au long de sa vie, œuvré à la métamorphose du réel. Il s’agira de la toute première exposition internationale à être magnifiquement mise en valeur dans les salles d’expositions temporaires du nouveau pavillon Pierre Lassonde.

Page 1 – Photo : OMA / MNBAQ, Idra Labrie

Page 2 – Raphaëlle de Groot, *Rencontres au sommet*, vue de l'installation à la Southern Alberta Art Gallery, Lethbridge, 2014. Photo : Rod Leland

Page 3 – Judas Ulluluaq, *Bœuf musqué au visage humain*, 1994. Pyroxénite, corne de bœuf, bois de caribou et albâtre. MNBAQ, collection d'art inuit Brousseau, achat grâce à une contribution spéciale d'Hydro-Québec, 2005.2473. © Canadian Arctic Producers. MNBAQ, Paul Dionne // BGL, *Perdu dans la nature (La Voiture)*, 1998. Bois de grange et bois peint. Coll. MNBAQ, achat, 2000.356. © BGL. Photo : MNBAQ, Denis Legendre

Page 4 – Patrick Messier, *Chaise berçante « Mamma »*, 2005. Fibre de verre avec revêtement d'uréthane à haut lustre. Coll. MNBAQ, don anonyme, 2006.572. © Patrick Messier. Photo : MNBAQ, Patrick Altman

Page 5 – Dominique Blain, *Monuments*, 1997-1998. Émulsions sur film marouflées sur toile, bois et corde. Coll. MNBAQ, don anonyme, 1997.219. © Dominique Blain. MNBAQ, Jean-Guy Kéroac // Jean-Paul Riopelle, *L'Hommage à Rosa Luxemburg*, 1992. Acrylique et peinture en aérosol sur toile, 155 x 1 424 cm (1^{er} élément); 155 x 1 247 cm (2^e élément); 155 x 1 368 cm (3^e élément). Coll. MNBAQ, don de l'artiste (1996.96). © Succession Jean-Paul Riopelle / SODRAC (2015). Photo : MNBAQ

Page 6 – David Altmejd, *The Flux and the Puddle*, 2014. Installation, matériaux divers, 327,7 X 640,1 X 713,7 cm

Page 7 – Création graphique : MNBAQ, Jean-François Boisvert et Les Incomplètes

Page 8 – Pierre Bonnard, *Paysage du Midi et deux enfants*, 1916-1918 (Art Gallery of Ontario) // Portrait de Pierre Bonnard

RENSEIGNEMENTS :

418 643-2150 ou 1 866 220-2150 / mnbaq.org

L'exposition Passion privée. La collection d'art moderne de la collection Pierre Lassonde, organisée par le MNBAQ, est présentée en exclusivité jusqu'au 23 mai 2016.

Renseignements généraux

HEURES D'OUVERTURE DU MUSÉE

**Du 8 septembre 2015
au 31 mai 2016**
Du mardi au dimanche,
de 10 h à 17 h
Les mercredis, jusqu'à 21 h
Fermé les lundis (sauf les 28
décembre 2015, 29 février et 28
mars 2016)
Fermé le 25 décembre

Du 1^{er} juin au 5 septembre 2016
Tous les jours, de 10 h à 18 h
Les mercredis, jusqu'à 21 h

DROITS D'ENTRÉE

Adultes : **18 \$**
Aînés (65 ans et plus) : **16 \$**
18 à 30 ans : **10 \$**
13 à 17 ans : **5 \$**
Forfait famille : **40 \$** (2 adultes
et 3 enfants de 13 à 17 ans)
12 ans et moins : **gratuit**
Membres : **gratuit**
Les mercredis,
de 17 h à 21 h : **demi-tarif**
Prix réduit pour les groupes

**Inscrivez-vous à notre
infolettre mensuelle au
mnbaq.org.**

Une excellente façon de rester au
courant des nouvelles, des événe-
ments et des activités du Musée!

POUR
NOUS JOINDRE

418 643-2150 ou
1 866 220-2150
www.mnbaq.org

SERVICES DISPONIBLES

Stationnement, boutique, café,
restaurant, accès Wi-Fi et
vestiaire gratuit

SUIVEZ-NOUS

