

19 nouvelles acquisitions s'ajoutent à la collection Prêt d'œuvres d'art du MNBAQ

Parc des Champs-de-Bataille
Québec (Québec) G1R 5H3

418 643-2150
1 866 220-2150

mnbaq.org

Contact de presse

Linda Tremblay
Responsable des relations
de presse

418 644-6460, poste 5532
linda.tremblay@mnbaq.org

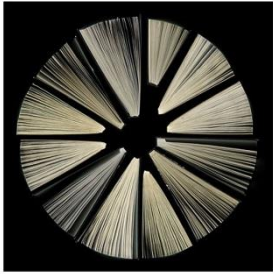


Québec, le mardi 8 septembre 2015 ✕ La collection Prêt d'œuvres d'art (CPOA) du Musée national des beaux-arts du Québec s'enrichit de 19 nouvelles œuvres réalisées par autant d'artistes québécois. La CPOA constitue une mesure de soutien essentielle aux artistes d'ici, en offrant une reconnaissance de leur pratique artistique, l'intégration de leurs œuvres dans une collection nationale, ainsi que la diffusion et la promotion de leur travail auprès des différents ministères et délégations du Québec à l'étranger. Cette année, plus de 390 dossiers ont été reçus dans le cadre de l'appel aux artistes.

Les créations retenues ont fait l'objet d'un méticuleux processus de sélection effectué par un jury composé de quatre membres : Line Ouellet, directrice et conservatrice en chef du MNBAQ, Bernard Lamarche, conservateur de l'art actuel au MNBAQ, Maude Lévesque, responsable de la collection Prêt d'œuvres d'art du MNBAQ, et Serge Murphy, artiste

et commissaire. La sélection embrasse plusieurs disciplines artistiques, dont le dessin, l'estampe, la peinture, la photographie et la sculpture.

Le Musée a le privilège d'ajouter à la CPOA des œuvres d'artistes reconnus autant que des créations d'artistes de la relève. Chaque année, le comité se fait un devoir de dénicher des œuvres originales, diversifiées et de grande qualité. Dans la liste des artistes établis de la cuvée 2015, nous retrouvons notamment Anne Ashton, Mathieu Beauséjour, Paryse Martin et Benoit Aquin. Parmi les nouveaux venus, notons Mathieu Latulippe, Myriam Dion, Karine Giboulo et Marc-Antoine Côté, dont les créations viennent agrémenter la collection de façon signifiante.



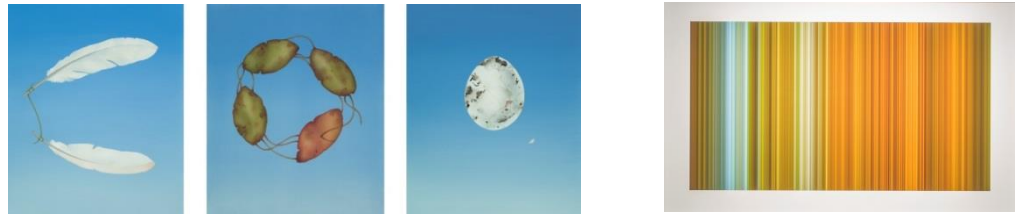
Parmi les acquisitions remarquables de l'édition 2015, l'œuvre de Cynthia Dinan-Mitchell, *Jardin secret n° 15*, s'impose avec son maelstrom d'éléments de la nature et de la civilisation. Les fleurs, les lapins, les oiseaux et le lémur cohabitent avec la porcelaine chinoise, un projecteur, des exterminateurs et un marteau piqueur, dans un amalgame baroque étonnant. *Not So Distant Distance*, une encre sur papier de chine de Jim Holyoak, nous transporte au cœur d'un paysage enveloppé de brouillard et du gris du ciel, baignant dans une atmosphère sombre, étrange, issue d'un autre monde. Avec la sculpture de bronze patiné de Paryse Martin, *Petit Savant fou (Chien 5)*, on se retrouve devant un représentant de l'espèce canine qui aborde métaphoriquement les aléas de la vie. Col de pierrot au cou et pattes garnies de guêtres à volants, ce chien semble exprimer son besoin de liberté par sa queue à l'allure végétale. On peut déjà rêver de ce que nous réservera l'édition 2016!

Le prochain appel de propositions sera lancé le 11 janvier 2016, date à laquelle le formulaire d'inscription en ligne sera accessible sur le site Internet du Musée (mnbaq.org) dans la section CPOA. Rappelons que le concours s'adresse aux artistes professionnels en art actuel du Québec.

CPOA, un service de location d'œuvres d'art

La collection Prêt d'œuvres d'art du Musée national des beaux-arts du Québec compte près de 1 900 œuvres réalisées par plus de 800 artistes. Toutes les œuvres de la CPOA, dont les 19 nouvelles acquisitions, sont disponibles pour location auprès des ministères et des organismes du gouvernement du Québec et, depuis 2013, auprès des entreprises privées.

C'est en 1982 que le ministère des Affaires culturelles du Québec (aujourd'hui le ministère de la Culture et des Communications du Québec) a mis sur pied la CPOA. Lorsque les différents ministères et organismes gouvernementaux et plus récemment les entreprises privées choisissent de participer au programme de location d'œuvres d'art de la CPOA, ils démontrent leur engagement face à la culture québécoise et ils posent un geste concret pour soutenir un milieu foisonnant, tout en sensibilisant le public à l'originalité et à la diversité de la création actuelle au Québec.



Les personnes désirant de plus amples renseignements sur la CPOA peuvent contacter Maude Lévesque, responsable de la collection Prêt d'œuvres d'art du MNBAQ, au 418 644-6460, poste 3358.

RENSEIGNEMENTS : 418 643-2150 ou 1 866 220-2150 /
www.mnbaq.org

Page 1 – Cynthia Dinan-Mitchell, *Jardin secret n° 15*, 2014. Sérigraphie, gouache, crayon de couleur et vernis sur papier, 61 x 114 cm.

Page 2 – Mathieu Beauséjour, *Cadran*, 2012. Épreuve numérique imprimée au jet d'encre, 94 x 94 cm. // Paryse Martin, *Petit Savant fou (Chien 5)*, 2014. Bronze patiné, 38 x 33 x 23 cm. // Tania Girard-Savoie, *N° 10*, 2013. Sérigraphie, 112 x 76 cm.

Page 3 – Anne Ashton, *Lotería triptych No. 2: Las Alas. La Corona. El Mundo*, 2013. Huile sur bois, 30,5 x 86,5 cm. // Bertrand R. Pitt, *Séquence : Mogi-Bertioga, São Paulo, Brésil (04-2011)*, 2014. Épreuve numérique imprimée au jet d'encre sur polypropylène, 76 x 122 cm.