

Communiqué
 Conférence
 Mercredi 16 septembre, 19 h 30

La passion du Japon

Du choc culturel au renouveau artistique

Parc des Champs-de-Bataille
 Québec (Québec) G1R 5H3

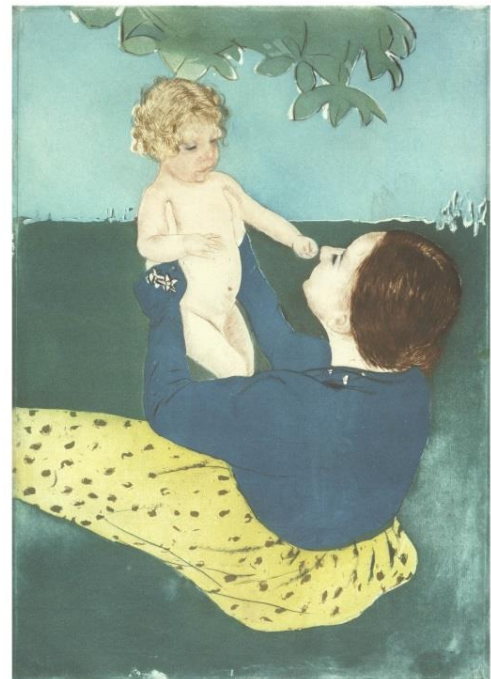
418 643-2150
 1 866 220-2150

mnbaq.org

Contact de presse

Linda Tremblay
 Responsable des relations
 de presse

418 644-6460, poste 5532
 linda.tremblay@mnbaq.org



Québec, le mercredi 2 septembre 2015 ✕ Un engouement pour tout ce qui provenait du Japon, dès le milieu du 19^e siècle jusqu’au début du 20^e siècle, a donné naissance à un courant artistique majeur en Occident, le japonisme. Pour savoir comment et pourquoi ce phénomène a vu le jour, quelles furent les circonstances historiques lui ayant permis d’émerger et finalement son influence dans l’histoire de l’art à l’échelle mondiale, il faut participer à la conférence d’Anne Beauchemin, Ph. D. historienne de l’art, chargée de cours au Département des sciences historiques de l’Université Laval, le mercredi 16 septembre prochain, au Musée national des beaux-arts du Québec. Ce thème fascinant constitue d’ailleurs le cœur de l’exposition *Inspiration Japon. Des impressionnistes aux modernes*, qui bat son plein actuellement au Musée, et qui se poursuivra jusqu’au 27 septembre 2015.

La naissance d'un phénomène

Après deux siècles d'isolement, sous l'impact de pressions à la fois internes et externes, le Japon rétablit, en 1853, des contacts commerciaux avec l'Occident. Cette année marque le début d'une aventure culturelle sans précédent, au cours de laquelle des marchands d'art, des critiques, des amateurs – dont plusieurs deviendront collectionneurs – découvriront avec curiosité, étonnement et admiration les productions raffinées provenant d'un pays considéré, paradoxalement, comme « primitif ». Parallèlement, de nombreux artistes en quête de nouveaux moyens d'expression – Van Gogh, Monet, Matisse, Degas, Munch, Gauguin, Cassatt, Tiffany, etc. – découvrent alors dans les estampes japonaises, les céramiques, les kimonos et autres motifs décoratifs, des champs d'exploration inédits, dont ils ont tiré des leçons déterminantes pour l'évolution de l'art moderne. Cette vague nipponne, expliquée par une experte, risque d'interpeller un vaste public.

Anne Beauchemin, en bref



Anne Beauchemin est docteure en histoire de l'art. Son champ de spécialisation est l'art moderne européen des 19^e et 20^e siècles (1850-1950). Elle est chargée de cours à l'Université Laval où elle enseigne l'histoire de l'art. Au cours de sa carrière, elle a donné des conférences, participé à des colloques et des congrès internationaux, collaboré à des musées à titre de commissaire ainsi que pour la fabrication de matériel scénographique. En 2013, elle a publié un livre intitulé *L'art en pensée et en actes* qui se penche sur les processus de création des artistes ayant participé au Symposium international d'art contemporain de Baie-Saint-Paul en 2011.

La passion du Japon. Du choc culturel au renouveau artistique

Mercredi 16 septembre 2015, 19 h 30

Auditorium / 5 \$ (Membres : 4 \$)

Nombre de places limité

Réservations : 418 643-2150

RENSEIGNEMENTS : 418 643-2150 ou 1 866 220-2150 / mnbaq.org

Page 1 - Photo : Kikugawa Eizan, *Yatsushashi*, de la série *Les Contes d'Ise*, période Edo, vers 1814-1817. Gravure sur bois, encre et couleurs sur papier, 38,3 x 25 cm. Don de la succession de Henry Adams (20.85) Photo © 2015 MFA, Boston // Mary Stevenson Cassatt, *Sous le marronnier*, vers 1895, pointe sèche et aquarelle en couleurs, Legs W.G. Russell Allen, 63.313. Photo © 2015 MFA, Boston

Renseignements généraux

HEURES
D'OUVERTURE
DU MUSÉE

Du 1^{er} juin au 7 septembre 2015

Tous les jours, de 10 h à 18 h
Les mercredis, jusqu'à 21 h

Du 8 septembre 2015 au 31 mai 2016

Du mardi au dimanche,
de 10 h à 17 h

Les mercredis, jusqu'à 21 h
Fermé les lundis (sauf les 12
octobre et 28 décembre)
Fermé le 25 décembre

DROITS
D'ENTRÉE

Adultes : **18 \$**
Aînés (65 ans et plus) : **16 \$**
18 à 30 ans : **10 \$**
13 à 17 ans : **5 \$**
Forfait famille : **40 \$** (2 adultes et
3 enfants de 12 à 17 ans)
12 ans et moins : **gratuit**
Membres : **gratuit**
Les mercredis,
de 17 h à 21 h : **demi-tarif**
Prix réduit pour les groupes

POUR
NOUS JOINDRE

418 643-2150 ou
1 866 220-2150
www.mnbaq.org

SERVICES
DISPONIBLES

Stationnement, boutique,
café, restaurant, accès Wi-Fi
et vestiaire gratuit

SUIVEZ-NOUS



**Inscrivez-vous à notre infolettre
mensuelle au mnbaq.org.**

Une excellente façon de rester au
courant des nouvelles, des
événements et des activités du
Musée!